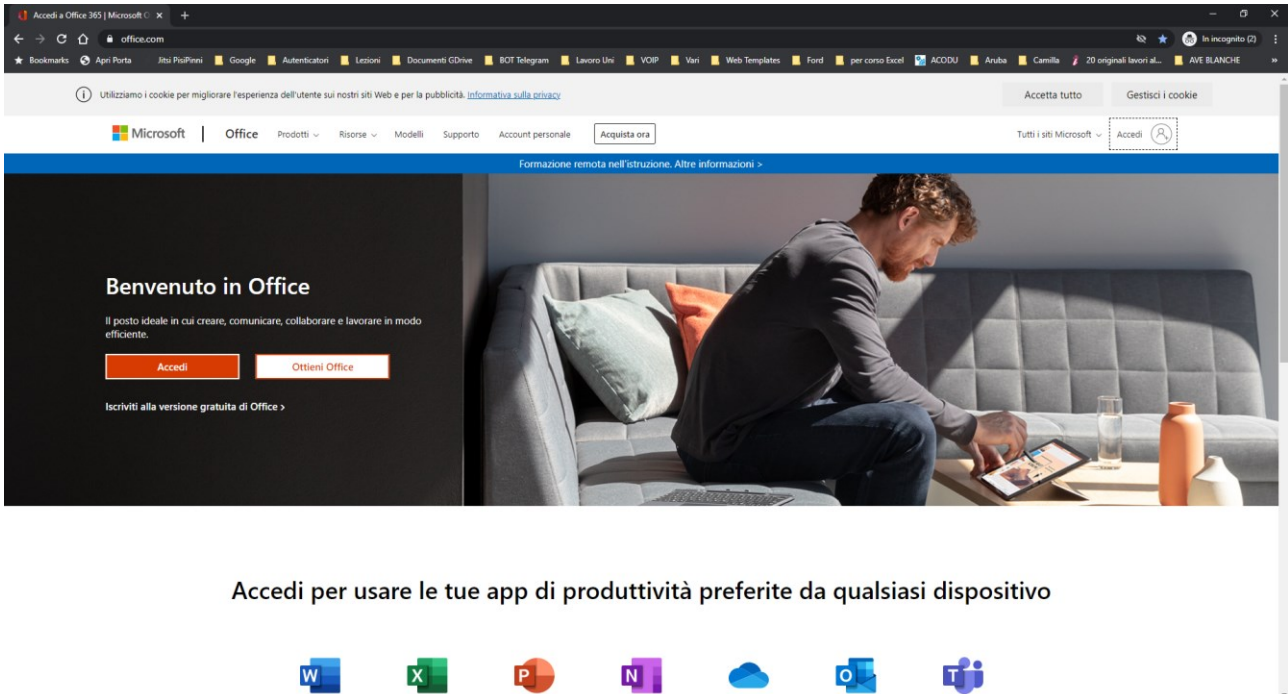


## Manuale per l'installazione del pacchetto Microsoft Office

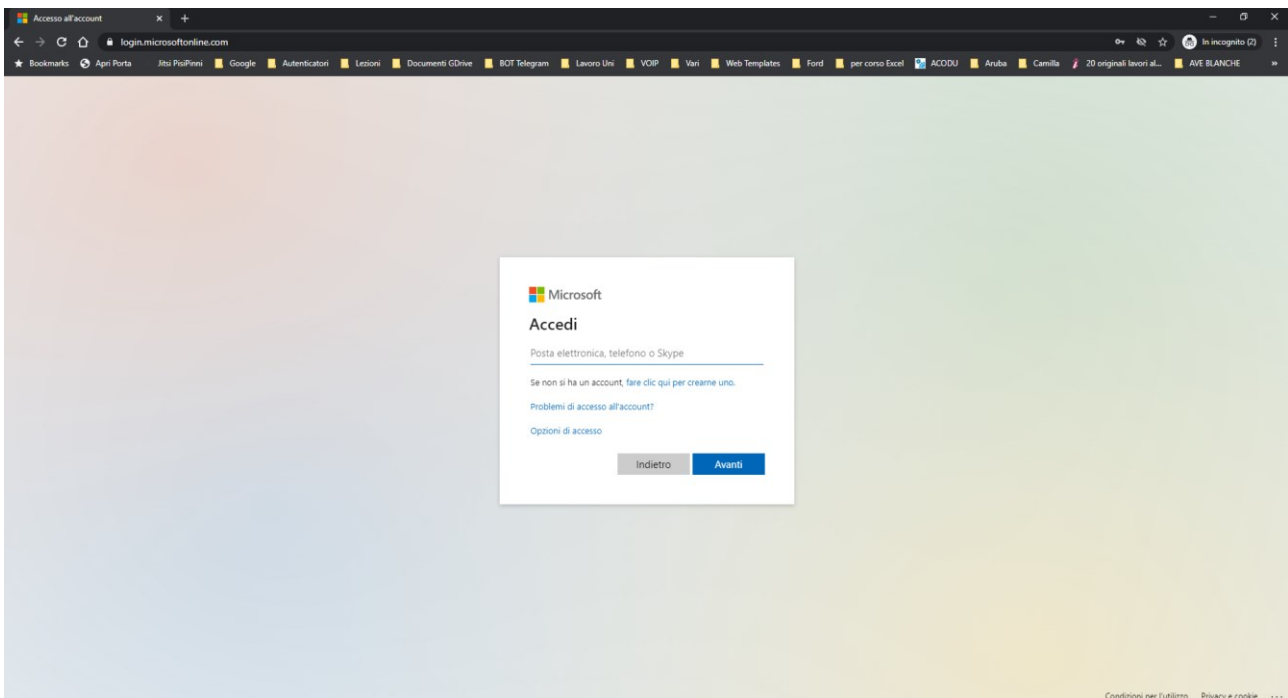
1. Attivare (se già non si è fatto) la licenza al link <https://products.office.com/it-it/student/office-in-education>
2. Poi dalla pagina [www.office.com](http://www.office.com) cliccare in alto a destra su Accedi



Accedi per usare le tue app di produttività preferite da qualsiasi dispositivo

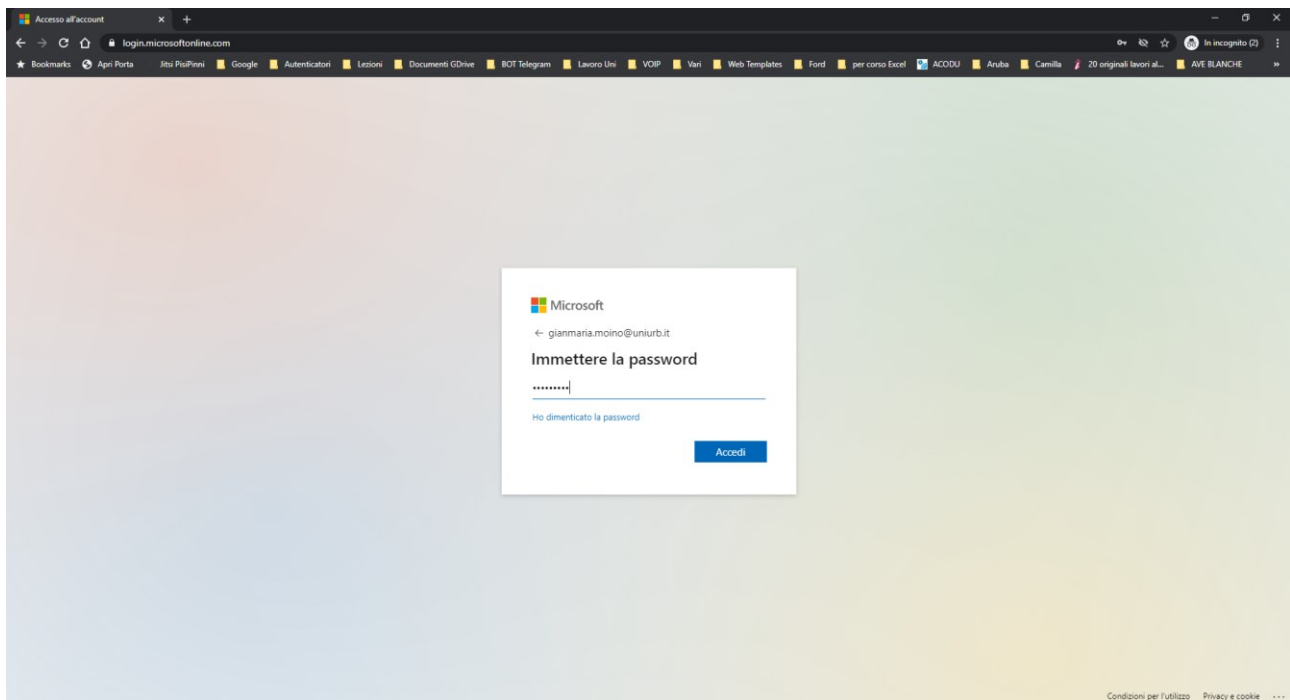


Apparirà la seguente schermata



Inserire la propria email istituzionale e cliccare Avanti

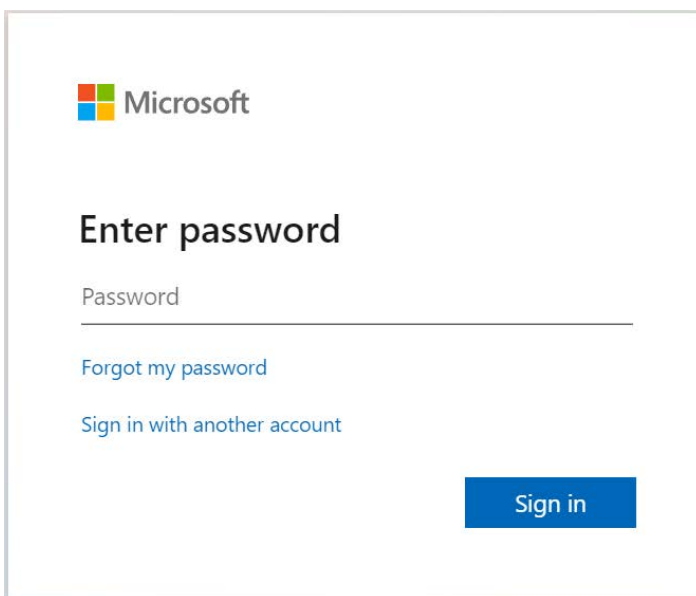
Apparirà la seguente schermata



Inserire la password che si è scelta in fase di attivazione della licenza

Le **credenziali di accesso non sono** quelle degli altri servizi istituzionali (ESSE3, Blended). Per questo motivo **gli studenti** devono effettuare i seguenti passaggi:

1. premere su "Ho dimenticato la password" o "Forgot my password"



## 2. compilare la richiesta di recupero della password

Microsoft

### Get back into your account

Who are you?

To recover your account, begin by entering your email or username and the characters in the picture or audio below.

Email or Username: \*

  
Example: user@contoso.onmicrosoft.com or user@contoso.com

**CODICE DA INSERIRE**

  
Enter the characters in the picture or the words in the audio. \*

[Next](#) [Cancel](#)

3. premere sul link "contact your administrator" o "contatta il tuo amministratore": in 24 ore verrà inviata una mail al proprio account istituzionale con le credenziali per accedere alla propria utenza di microsoft

Microsoft

### Get back into your account

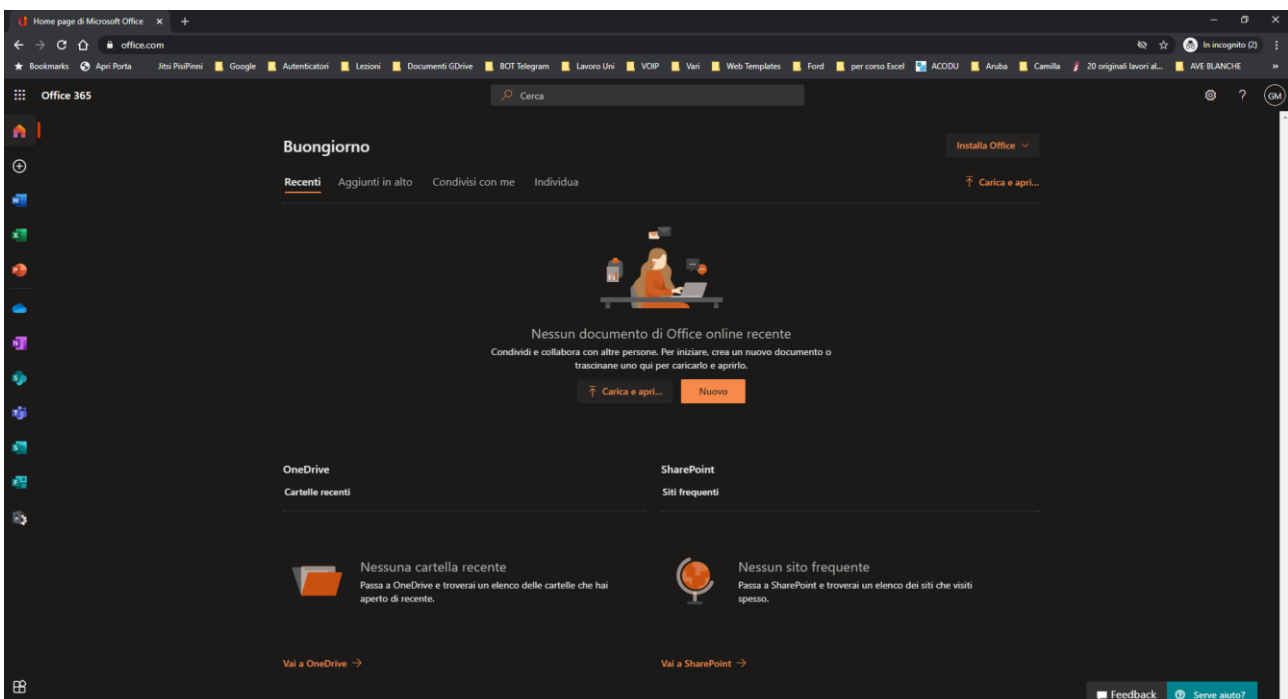
We're sorry

You can't reset your own password because password reset isn't properly set up for your organization.

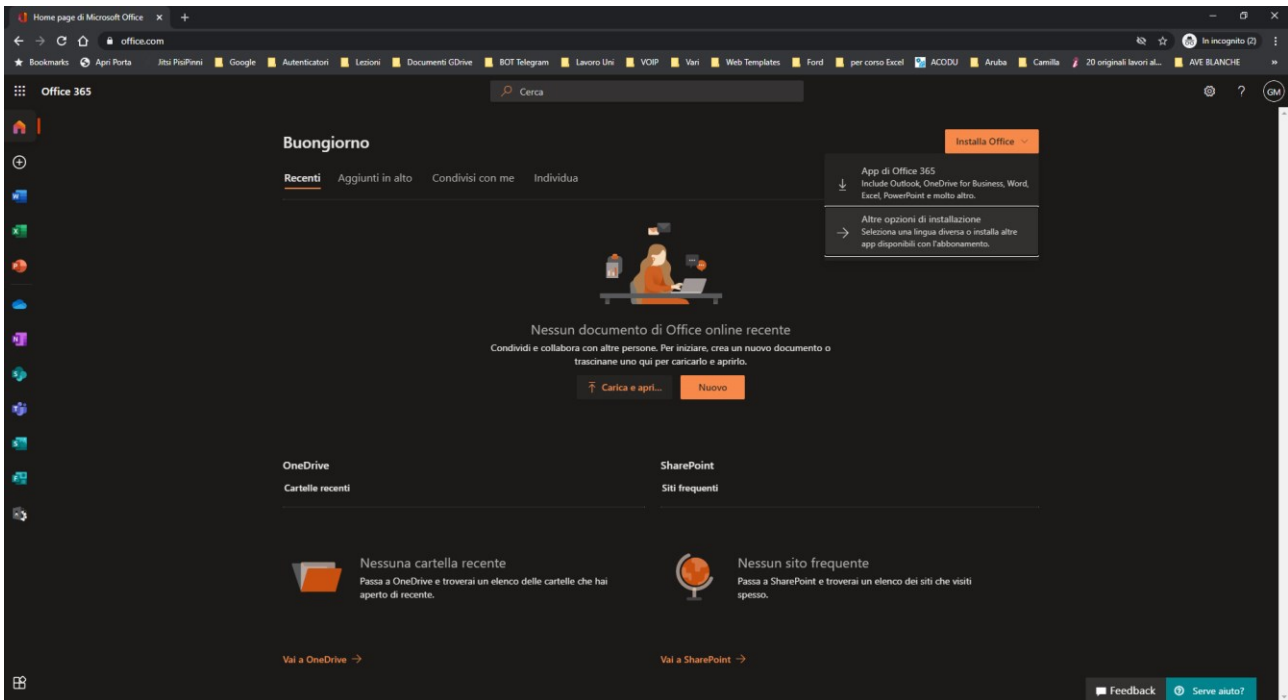
You must [contact your administrator](#) to both reset your password and to check your organization's setup.

[Show additional details](#)

Una volta inserite le proprie credenziali apparirà la seguente schermata



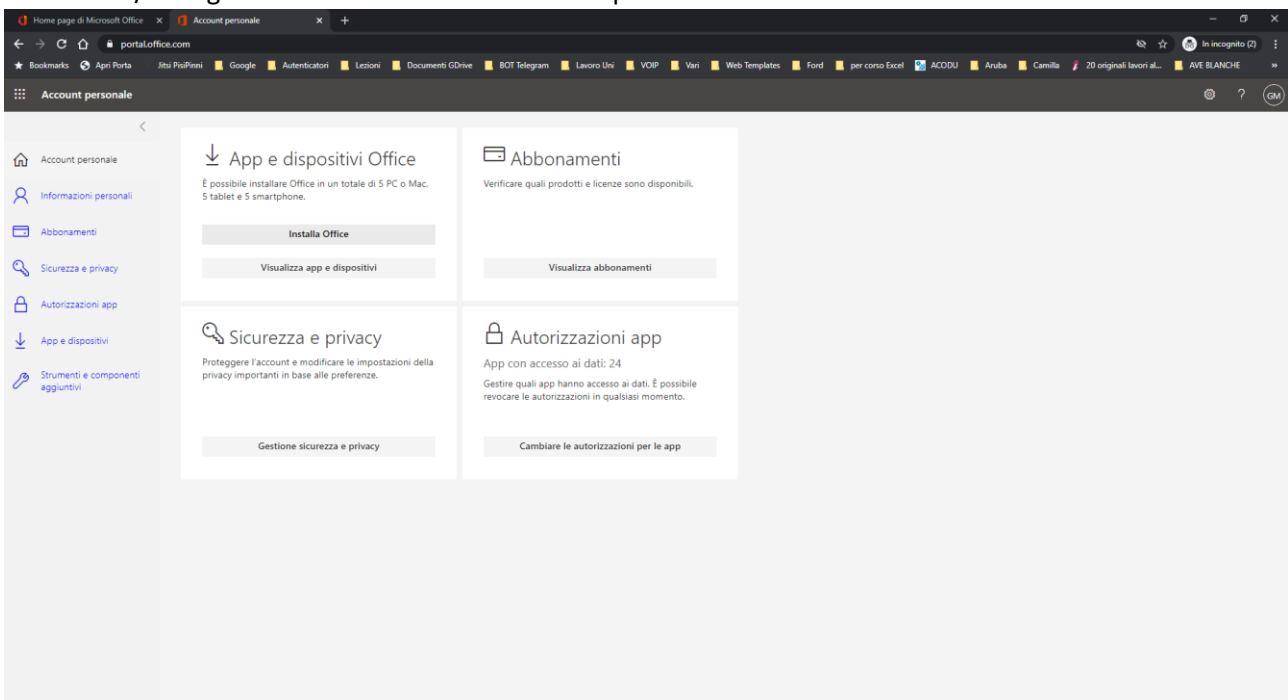
In alto a destra cliccare su Installa Office (si può scegliere tra la versione 365 o le altre versioni disponibili)



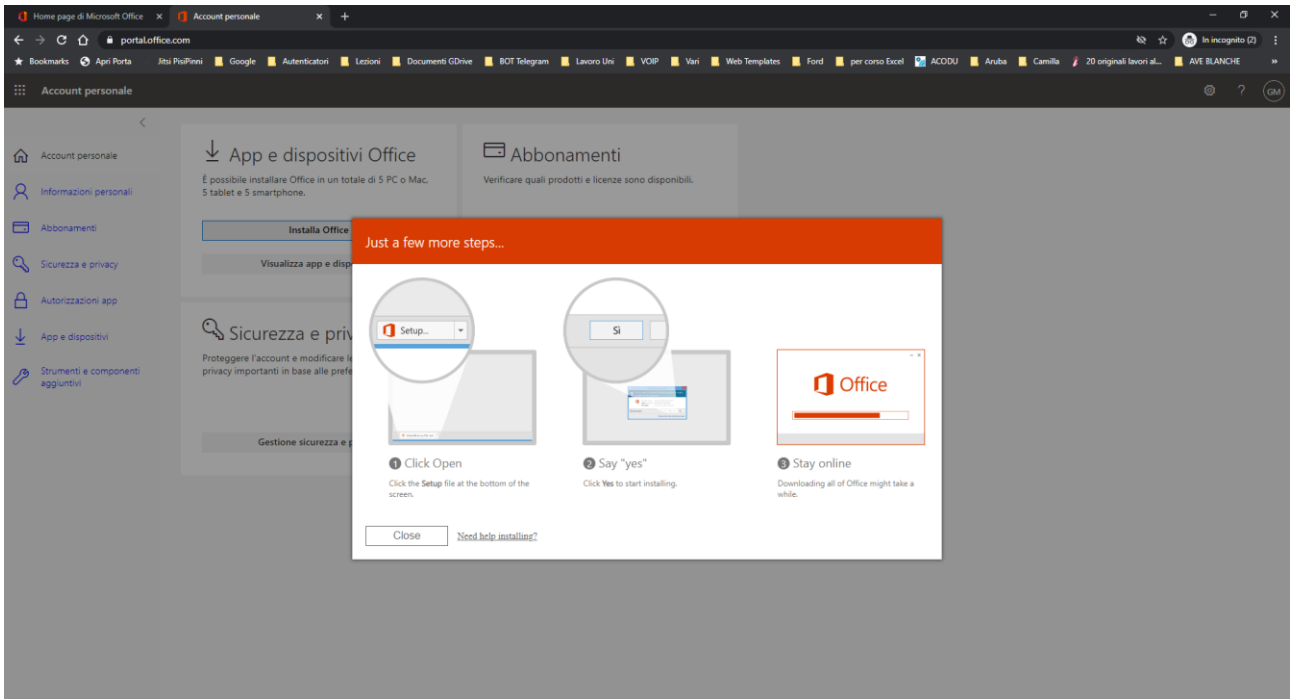
Cliccando su altre opzioni di installazione si accede a un pannello dettagliato dal quale

Cliccando su **Installa Office** partirà il download del setup, per eseguire la successiva installazione

Oppure cliccando sul pulsante **Visualizza app e dispositivi** si può visualizzare quali licenze sono state installate e/o scegliere di installare la versione completa di Office 2019



Una volta scelto cosa installare apparirà questa schermata che scaricherà nel pc l'eseguibile per l'installazione del software scelto



Eseguire il setup appena scaricato e seguire le indicazioni che appariranno a video